

WaterMap

Efficiënte en innovatieve levering van digitale kwantiteitsgegevens watersystemen.

WaterMap is een door Intech BV en Empec Survey ontwikkeld innovatief product. Het levert op efficiënte wijze digitale kwantiteitsgegevens van watersystemen door het gebruik van nieuwe en innovatieve technologie.

WaterMap omvat voorbereiding en advies, inwinnen van gegevens over watersystemen, data analyse en rapportage, data integratie met GIS en beheer- en monitoringplannen. Hierdoor krijgt de klant snel inzicht in de toestand van het watersysteem waardoor begrotingen en jaarschijven nauwkeuriger geraamd kunnen worden.

Meetplannen en advies:

Wij kunnen de klant assisteren in het maken van de juiste keuze met betrekking tot het meten van watersystemen ten behoeve van het beheer en onderhoud. Verder voeren wij verificaties en inspecties uit voor baggerwerken en regulier onderhoud.

Inwinning van data:

Met innovatieve meettechnieken wordt nauwkeurig en efficiënt een waterlichaam vlakdekkend in kaart gebracht. WaterMap maakt gebruik van de door Intech ontwikkelde digitale peilstok en het door Empec ontwikkelde onbemande vaartuig (R-ROB). In watermap worden zowel sonar, sidescan-sonar en grondradar op een innovatieve wijze geïntegreerd. Met deze systemen kan de waterdiepte ten opzichte van de zachte en harde bodem bepaald worden en kan het zuurstof- en nitraatgehalte continue gemeten worden. Door het gebruik van het videosysteem kunnen gelijktijdig oevers in kaart worden gebracht.

Data analyse en rapportage:

Het door ons ontwikkelde softwarepakket Slibcalc berekend en visualiseert snel en eenvoudig de probleemgebieden en slibvolumes. Alle metingen (sonar, radar, sidescan, zuurstof- en nitraatgehalten en video) worden gekoppeld zodat de klant een totaaloverzicht heeft van het watersysteem van elk gewenst punt in de watergang kunnen de gegevens digitaal worden geleverd als tabel, grafiek, contourplot, dwarsprofiel en fotomateriaal. Slibdiktes en volumes worden gerefereerd aan NAP.

GIS integratie:

De gegevens worden op een gestandaardiseerde wijze aangeleverd zodat deze in de door de klant gebruikte beheersystemen eenvoudig zijn in te voeren. De resultaten kunnen gevisualiseerd worden in GIS zoals Geoweb, Lizard en in Google Earth.

Beheerplannen:

De resultaten van het onderzoek kunnen vertaald worden naar waterbeheerplannen, baggerplannen, monitorings- en inspectieplannen.

Samenwerkingen:

Het product is ontwikkeld met ondersteuning van het Hoogheemraadschap Hollands Noorderkwartier en Hoogheemraadschap van Delfland. WaterMap zal onder andere in samenwerking met deze organisaties verder ontwikkeld worden.

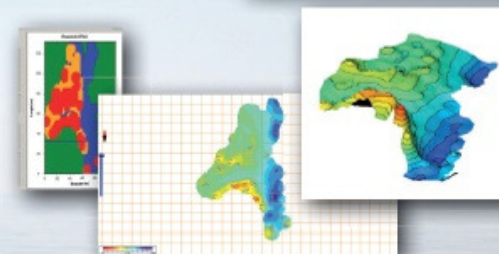
Meetplannen en advies



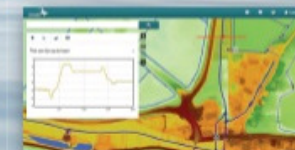
Inwinning van data



Data analyse en rapportage



GIS integratie



Beheerplannen

